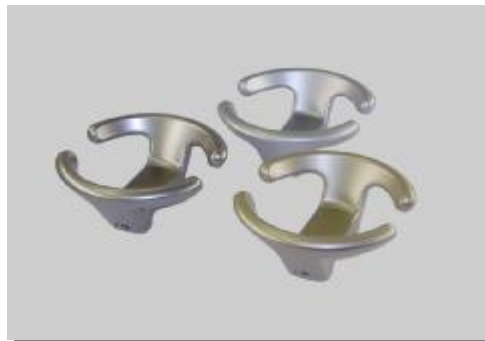




## VĚŠÁKY



## Věšáky kovové



| Obj. kód | Název            | Povrch. úprava | Rozměr |
|----------|------------------|----------------|--------|
| 2495     | ANCONA I HLADKÁ  | CHROM MAT.     |        |
| 2628     | ANCONA II HLADKÁ | CHROM MAT.     |        |



| Obj. kód | Název     | Povrch. úprava | Rozměr |
|----------|-----------|----------------|--------|
| 813      | ANCONA I  | CHROM MAT.     |        |
| 816      | ANCONA II | CHROM MAT.     |        |



| Obj. kód | Název     | Povrch. úprava | Rozměr |
|----------|-----------|----------------|--------|
| 279      | ANCONA I  | NIKL MAT.      |        |
| 815      | ANCONA II | NIKL MAT.      |        |



| Obj. kód | Název            | Povrch. úprava | Rozměr |
|----------|------------------|----------------|--------|
| 2502     | ANCONA I HLADKÁ  | NIKL MAT.      |        |
| 2626     | ANCONA II HLADKÁ | NIKL MAT.      |        |



| Obj. kód | Název          | Povrch. úprava | Rozměr |
|----------|----------------|----------------|--------|
| 6084     | VĚŠÁK-K064 DN  | SATIN NIKL     | 78     |
| 6085     | VĚŠÁK-K064 DC  | SATIN CHROM    | 78     |
| 6086     | VĚŠÁK-K064 PC  | CHROM          | 78     |
| 6087     | VĚŠÁK-K064 PB  | MOSAZ          | 78     |
| 6088     | VĚŠÁK-K064. BK | ČERNÁ          | 78     |
| 6089     | VĚŠÁK-K065. DN | SATIN NIKL     | 46     |
| 6090     | VĚŠÁK-K065     | SATIN CHROM    | 46     |
| 6091     | VĚŠÁK-K065 PC  | CHROM          | 46     |
| 6092     | VĚŠÁK-K065 PB  | MOSAZ          | 46     |
| 6093     | VĚŠÁK-K065 BK  | ČERNÁ          | 46     |



| Obj. kód | Název         | Povrch. úprava | Rozměr |
|----------|---------------|----------------|--------|
| 6157     | VĚŠÁK-PA00267 | STŘÍBRNÝ       | 120    |



| Obj. kód | Název         | Povrch. úprava | Rozměr |
|----------|---------------|----------------|--------|
| 5764     | VĚŠÁK-PA00274 | METAL          | 102    |
| 6162     | VĚŠÁK-PA00274 | STŘÍBRNÝ       | 102    |
| 6163     | VĚŠÁK-PA00274 | OLIVA          | 102    |



| Obj. kód | Název        | Povrch. úprava | Rozměr |
|----------|--------------|----------------|--------|
| 806      | AMSTERDAM I  | CHROM          |        |
| 809      | AMSTERDAM II | CHROM          |        |



**Obj. kód**    **Název**  
 271 AMSTERDAM I  
 1036 AMSTERDAM II

**Povrch. úprava**  
 CHROM MAT.  
 CHROM MAT.

**Rozměr**



**Obj. kód**    **Název**  
 1035 AMSTERDAM I  
 278 AMSTERDAM II

**Povrch. úprava**  
 NIKL MAT.  
 NIKL MAT.

**Rozměr**



**Obj. kód**    **Název**  
 5120 AMSTERDAM I  
 5121 AMSTERDAM II

**Povrch. úprava**  
 ZLATÁ MOSAZ  
 ZLATÁ MOSAZ

**Rozměr**



**Obj. kód**    **Název**  
 4639 ROMERO I  
 4638 ROMERO II

**Povrch. úprava**  
 MOSAZ PATINA  
 MOSAZ PATINA

**Rozměr**



| Obj. kód | Název    | Povrch. úprava | Rozměr |
|----------|----------|----------------|--------|
| 1125     | SOFIE I  | MOSAZ PATINA   |        |
| 1124     | SOFIE II | MOSAZ PATINA   |        |